



# Hockey luge De la Manche



## DOSSIER PARTENARIAT

Saison 2017-2018



**Contacts :**

**Jean-Philippe CHAPIN** : 06.76.40.09.16

**Antony DAMOURETTE** : 06.77.39.49.78

Adresse mail de la section : [hockeylugedelamanche@gmail.com](mailto:hockeylugedelamanche@gmail.com)

Site internet : [cdhg50.sportsregions.fr](http://cdhg50.sportsregions.fr)

Adresse mail : [jphchapin@hotmail.com](mailto:jphchapin@hotmail.com)

Adresse mail : [anthony.damourette@gmail.com](mailto:anthony.damourette@gmail.com)



: **Hockeyluge de la Manche**



## TABLE DES MATIERES

A.	PRESENTATION DU HOCKEY LUGE.....	3
B.	PRESENTATION DU HOCKEY LUGE DE LA MANCHE.....	4
C.	LES BESOINS POUR LE DEVELOPPEMENT DU HOCKEY LUGE.....	5
D.	LE HOCKEY LUGE EN FRANCE.....	9
E.	LES AVANTAGES A NOUS APPORTER VOTRE AIDE .....	9
F.	LES AVANTAGES LIES A VOTRE SOUTIEN .....	10
	❖ Déduction fiscale non cumulable avec la déduction de la contribution Agefiph.....	10
G.	NOS PRESTATIONS.....	11
H.	Reportage photos : .....	12
I.	RECOMPENCES ET HONNEURS.....	13
J.	LES PARTENAIRES QUI NOUS SUIVENT DANS NOTRE AVENTURE .....	14
K.	FICHE DESCRIPTIVE .....	15
L.	LE HOCKEY LUGE DANS LES MEDIAS.....	16
M.	VOS CONTACTS .....	18



## A. PRESENTATION DU HOCKEY LUGE

Le hockey luge est un handisport dérivé du hockey sur glace. Il est pratiqué par des personnes en situation de handicap. Créé en 1960 en Suède par deux joueurs de hockey souhaitant continuer à jouer malgré leurs problèmes de santé, ce sport se pratique à l'aide d'une luge composée d'une armature métallique et de deux patins permettant au palet de passer dessous.

Ce sport est inscrit aux jeux paralympiques depuis 1994.



Photo Laurent Voisin



## B. PRESENTATION DU HOCKEY LUGE DE LA MANCHE

La section de hockey luge créée en 2009, par le Comité départemental de Hockey sur glace de la Manche (CDHG 50).

### Quelques chiffres pour la saison 2016 – 2017:

- ✓ 6 matchs,
- ✓ 20 démonstrations dans le département de la Manche,
- ✓ 1 entraînement par semaine à Caen,
- ✓ 5 sensibilisations dans les écoles,
- ✓ 1 stage de perfectionnement à Turin en Italie pour 5 joueurs,
- ✓ 4 joueurs sélectionnés de Cherbourg dans l'équipe Hockey Luge Français,
- ✓ 1 joueuse dans l'équipe d'Europe sélectionnée pour les jeux paralympiques de 2018. (Katarina THOMINE)

			
<b>ROSE Valentin</b> 1 <sup>er</sup> gardien	<b>THOMINE Katarina</b> Défenseur	<b>DAMOURETTE Anthony</b> Attaquant	<b>LEPLUMEY Jean-Paul</b> Attaquant
Le plus jeune joueur de la sélection	seule féminine sélectionnée		

### Evolution de l'effectif :

- ❖ Saison 2015-2016 : 5 joueurs
- ❖ Saison 2016-2017 : 7 joueurs dont 1 féminine
- ❖ Saison 2017-2018 : 10 joueurs dont 3 féminines et un arbitre le seul spécialisé hockey luge en France (16 ans)



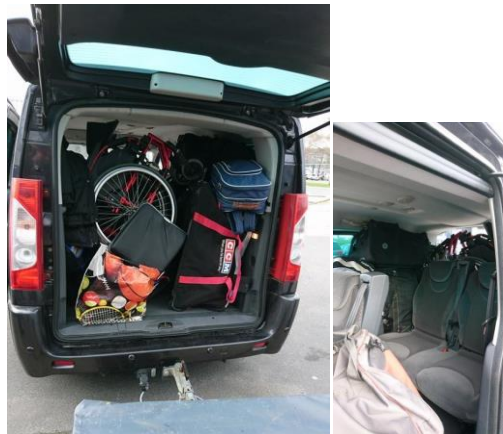
## C. LES BESOINS POUR LE DEVELOPPEMENT DU HOCKEY LUGE

### 1 A COURT TERME POUR L'ÉQUIPE DE LA MANCHE

- Achat d'une remorque pour pouvoir emmener tout le matériel de l'équipe



Remorque pour transporter les sacs, luges et fauteuils de l'équipe  
Valeur du matériel à transporter : 27 500 € (sans compter les fauteuils)



Déplacement de 5 joueurs avec une remorque (non adaptée et non sécurisée à ce jour)



Un joueur avec son équipement et sa luge.





- Achat de luges pour les nouveaux joueurs ainsi qu'une affuteuse pour les lames des luges



valeur luge **1 098 €**



valeur affuteuse **6 588 €**

Création d'une équipe complète de hockey luge (17 joueurs) pour être autonome dans le championnat français de hockey luge.

## **2 A LONG TERME**

Parmi les 12 joueurs de l'équipe Hockey Luge Français, 4 proviennent de l'équipe de la Manche.

L'objectif principal du Hockey Luge Français est d'intégrer rapidement le championnat Européen pour participer aux jeux paralympiques de 2022.



Synerg glace  
2 Rue de la Forêt  
68990 HEIMSBRUNN  
France  
TVA : FR16425144276  
Tel : 0389611791  
Fax : 0389319615  
contact@synergglace.com  
www.synergglace.com



ORT DE  
ville

Votre contact commercial  
Bruno Hubinet  
+33 6 77 42 15 42  
b.hubinet@synergglace.com

N°  
2017 / 40

Date  
03/04/2017

Devis 2017 / 40: CDH50-BH-030417

Description	Quantité	Prix par unité	TVA	Total
3004: AFFUTEUSE PROSHARP AS 1001	1	€ 5.490,00	20%	€ 5.490,00
Total HT				€ 5.490,00
TVA 20%				€ 1.098,00
Total TTC				€ 6.588,00
<b>Montant total</b>				<b>€ 6.588,00</b>

Offre valable 1 mois

Validation par mention "Bon pour accord" date signature et cachet

Les commandes sont à transmettre à [order@synergglace.com](mailto:order@synergglace.com)

Synerg glace  
Bruno Hubinet



MANCHE  
CHAPIN



MANCHE





## D. LE HOCKEY LUGE EN FRANCE



## E. LES AVANTAGES A NOUS APPORTER VOTRE AIDE

La responsabilité sociale et environnementale accompagnée des différentes lois (11 février 2005) place le handicap au cœur de votre entreprise. Le soutien que vous pouvez nous apporter est un magnifique média de communication sur vos engagements sociaux et solidaires envers le handicap.



De plus, les personnes en situation de handicap en France représente 12 millions de français sur une population de 65 millions. Ainsi, votre soutien vous permet de participer à construire une société plus inclusive par la pratique du sport.

En accompagnant le Hockey Luge, vous pourrez fédérer vos équipes au travers de nos projets de construction de l'équipe de Hockey Luge Français pour participer le plus rapidement possible aux jeux paralympiques.

## F. LES AVANTAGES LIES A VOTRE SOUTIEN

### ❖ **Déduction fiscale non cumulable avec la déduction de la contribution Agefiph**

Le club à but non lucratif, a un objet social et une gestion désintéressée. Il ne fonctionne pas au profit d'un cercle restreint de personnes<sup>1</sup>. A ce titre, vos dons donneront lieu à une réduction d'impôts. (en 2016, montant ouvrant droit à la réduction : 66 % des sommes versées à hauteur de 20 % de l'impôt sur le revenu pour les particuliers. La déduction pour les entreprises et de 60 % du don à hauteur 5 pour mille du CA).

Votre aide donnera lieu à l'établissement d'un reçu fiscal.

<sup>1</sup> Le club accepte les joueurs en situation de handicap et valide

Dossier sponsoring Hockey luge	Saison 2017 - 2018
Comité Départemental de Hockey sur Glace de la Manche (CDHG 50)	Page 10 sur 18



## G. NOS PRESTATIONS

Produit	Descriptif
Votre logo sur notre page Facebook	Présence de votre logo sur notre page Facebook
Prêt Exposition photographique	15 photos avec commentaires des joueurs sur la pratique du sport
Démonstration de hockey-luge	Match d'exhibition par les joueurs.
Journée de sensibilisation au handicap sous forme de conférence.	Présence d'un joueur de l'équipe Hockey-luge Français durant ½ journée.
Sensibilisation au handicap à travers la pratique du hockey-luge	Pratique du hockey-luge sur roulettes par les membres du personnel en compagnie des joueurs
Votre publicité durant une saison	Présence de votre visuel à tous nos matchs et sur nos affiches
Remorque	Logo sur la remorque

Nous sommes à la recherche de partenaires pour mener à bien notre projet.

Vous pouvez nous aider de différentes façons :

- **Via nos prestations** (tableau au-dessus)
- **En nous soutenant financièrement**, nous faisant un don ou en devenant partenaire de notre projet.
- **En nous équipant matériellement** (équipements, Luge avec votre logo, survêtements, achat d'une remorque...),
- **En nous apportant votre soutien** (Prêt de minibus, participations aux frais de déplacements ...)



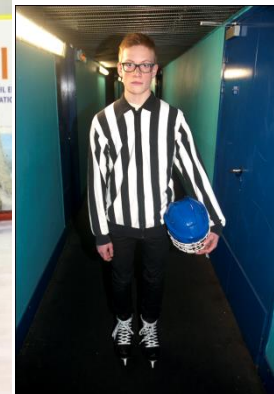


## H. Reportage photos :



Stage à Cergy

Tournois international 2017 de Rouen







## I. RECOMPENCES ET HONNEURS

*Le 17 décembre 2015, obtention du label « Valides Handicapés, pour un sport ensemble »*

**2016** Trophée des sportifs de l'année du Conseil Départemental



**2017** 2 membres de l'équipe décorés de la médaille jeunesse et sport de bronze



3<sup>ème</sup> au tournoi international de Hockey Luge de Rouen

Concours j'aime mon asso du Crédit Agricole de Normandie sur 107 dossiers déposés

Prix des internautes : 3<sup>ème</sup>

prix du jury : 2<sup>ème</sup>





## J. LES PARTENAIRES QUI NOUS SUIVENT DANS NOTRE AVENTURE



## K. FICHE DESCRIPTIVE

... Pour plus d'informations sur la pratique « jeunes » :  
... contacter [jeunes@handisport.org](mailto:jeunes@handisport.org)



# HOCKEY SUR LUGE

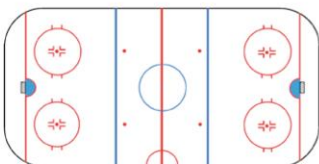
→ FICHE DESCRIPTIVE # 19

### Description

- Pratiqué sur une patinoire, ce sport collectif est une adaptation du hockey sur glace et destiné aux personnes handicapées des membres inférieurs et assimilées. Depuis 1994, cette discipline est inscrite aux Jeux Paralympiques.
- L'objectif de cette activité est d'amener un palet dans le but adverse à l'aide d'une crosse, tout en empêchant l'adversaire d'en faire autant.

### Règlement

- Les règles officielles et la surface de jeux sont identiques à celles du hockey sur glace.
- Au cours d'un match de 3 périodes de 15 min, 2 équipes de 6 joueurs dont 1 gardien de but tentent d'inscrire le maximum de buts pour être déclarées vainqueur.
- Les dimensions du terrain sont de 61m x 30m avec des coins arrondis. Cette aire de jeux est bordée par une balustrade en bois ou en plastique de 1.20m de haut, surmontée d'une baie vitrée en plexiglas empêchant le palet de quitter la surface de jeu et de blesser des spectateurs.



→ Les buts de 1.83m de large et de 1.22m de haut sont placés de part et d'autre du terrain.



### Matériel

→ **Luge :**

- Tous les joueurs sont assis dans une coque reposant sur une armature métallique équipée de 2 lames. La hauteur des lames permet au palet de pouvoir passer sous la luge.
- Afin de faire corps avec la luge, les joueurs sont harnachés avec des sangles au niveau du bassin et des pieds.



→ **Crosse :** Les joueurs possèdent une crosse de 75cm de long dans chaque main. Cette crosse permet d'une part de frapper et manipuler le palet grâce à une palette incurvée, et d'autre part de se déplacer puisque l'autre extrémité de la crosse est équipée de pointes. Ainsi selon l'action réalisée, le joueur utilise l'une des deux extrémités pour frapper le palet ou se propulser.

→ **Protections :** Comme le hockey sur glace, les joueurs sont équipés de protections corporelles, d'un casque et de gants spécifiques.



### Adaptations possible

- Cette activité réalisée sur glace peut également être pratiquée sur une tout autre surface (dans un gymnase), en remplaçant les lames de la luge par des roues de type rollers.

Pour de plus amples informations : [www.handisport.org](http://www.handisport.org) puis cliquez sur le lien : Jeunes  
ou : [www.handidansenational.com](http://www.handidansenational.com)





## L. LE HOCKEY LUGE DANS LES MEDIAS

**HOCKEY-LUGE. Amical. Clermont-Ferrand - Cholet : 4-10**

### En présence de cinq Cherbourgeois...

Discipline encore confidentielle, le hockey-luge ne demande qu'à être mieux connu. Cinq Cherbourgeois viennent de participer à un match contre Cholet... avec Clermont-Ferrand.

Cherbourg souffre toujours de la disparition de sa patinoire. Mais l'histoire du hockey-luge dans le Cotentin va bien au-delà d'aujourd'hui. Les spécialistes de cette discipline, ignorée encore de la quasi-totalité de la population, s'entraînent tous les jeudis à Caen (hors périodes scolaires). La preuve que c'est donc possible pour qui aime évoluer sur glace. Mais pour ce qui est question de disputer des matchs, l'affaire, nécessairement, se complique. Pourtant, là encore, cinq Cherbourgeois sont parvenus à rendre ce rêve possible. Il y a quelques jours, ils ont ainsi participé à un match avec Clermont-Ferrand, contre Cholet, le tout sur



Le hockey-luge existe dans la Manche, même si ses adeptes doivent s'exiler jusqu'à Clermont...

l'aire auvergnate. Grand voyage et immense bonheur. « Ce fut un agréable moment de convivialité, de sport et d'apprentissage », précisent-ils.

#### En recherche de joueurs

Si les Clermontois, et donc

les Cherbourgeois, ont fait étalage de réelles qualités, la victoire n'en est pas moins revenue aux Choletais, sans nul doute plus habitués à disputer des rencontres de cette nature (10-4). « Le score ne reflète pas la qualité du jeu que nous avons prouvé, poursuivent les représentants de ce nouveau sport. Et les specta-

teurs présents ont apprécié la prestation des deux équipes. »

A noter qu'à Cherbourg, le hockey-luge recherche des joueurs (ou des joueuses) afin de constituer une équipe et qu'un covoiturage pour Caen est mis en place pour les entraînements du jeudi. A bon entendeur...



Une partie de l'équipe de Hockey luge de la Manche en partance pour rencontrer l'équipe des Pays de la Loire.

#### CRÉANCES

Associée à Clermont-Ferrand et Rouen, l'équipe de Hockey luge de la Manche s'est inclinée dimanche 28 février sur le score de 10 à 1 contre l'équipe des Pays de la Loire. Pendant le match, quatre joueurs ont été retenus pour faire partie de l'équipe de Hockey Luge Français qui rencontrera l'Italie vice-championne d'Europe et 6<sup>e</sup> des derniers jeux paralympiques de Sochi et la Slovaquie le 21 mai à Montpellier. Il s'agit de Jean-Paul Lep-

meij (président de l'association Créances-Handisport) au poste d'attaquant, Valentin Rose en tant que deuxième gardien, Katarina Thomine au poste de défenseur, Anthony Damourette au poste de défenseur ainsi que Jean-Philippe Chapin dans le staff médical. Ce dernier qui est aussi président du Comité Départemental de Hockey sur Glace de la Manche, commente la rencontre conviviale, mais difficile contre les meilleurs joueurs des Pays de la Loire : « Nous avons constaté l'évolution des joueurs de

l'équipe manchoise. Grâce à ses entraînements (1 fois par semaine à Caen), elle a progressé dans le collectif et l'individuel malgré l'absence d'entraînement pendant les vacances scolaires faute de glace ce qui explique un peu cette reprise difficile. Le score ne reflète pas la qualité de jeu fourni devant 189 spectateurs et une trentaine d'élus politiques et sportifs qui ont apprécié la prestation des deux équipes. Merci aux Ambulances Lemarini qui ont assuré le transport. »

5 MARS 2016

### Participez à l'aventure hockey luge



Comité Départemental de Hockey sur Glace organise un entraînement et initiation le 30 décembre sur la patinoire de Noël à Cherbourg.

#### ÉVÉNEMENTS

l'équipe de Hockey Luge de la Manche se compose de neuf joueurs dont le Créançais Jean-Luc Plumey, président de l'association Créances-Handisport. Pour chasser les prochaines épreuves championnats de France qui commenceront en février, le président Philippe Chapin recherche des

joueurs ou joueuses en situation de handicap ou non pour compléter l'équipe dont l'effectif doit être entre 12 et 15 personnes. Vendredi 30 décembre, le comité organise un entraînement et une initiation sur la patinoire de Cherbourg, de 8 h 30 à 9 h 45. Rendez-vous sur place ou prendre contact auprès d'Anthony Damourette au 06 77 39

49 78. A partir de janvier, le comité organisera tous les jeudis, sauf vacances scolaires, une sortie à la patinoire de Caen. Départ 10 h 30, retour 17 h 30. L'entraînement se déroulera de 12 h 45 à 14 h, suivi jusqu'à 16 h d'une séance de maniement de la luge. Le club offre quatre essais avec prêt de matériel. Contact : cdhg50.sportsregions.fr

#### Hockey luge. Des Manchois en équipe de France

Sous la houlette de Jean-Philippe Chapin, le président du comité départemental de hockey sur glace, le hockey luge tente de faire son trou dans le paysage sportif manchois. C'est ainsi que dernièrement, l'équipe de hockey luge de la Manche, associée à Clermont-Ferrand et Rouen, a rencontré la formation des Pays de la Loire.

Face à un adversaire composé de joueurs expérimentés qui ont l'habitude d'évoluer ensemble très régulièrement,

la défaite de 10-1 a été sans appel, même si elle ne reflète pas la qualité de jeu fourni par les Cherbourgeois. « Le match a été un agréable moment de convivialité, de sport et d'apprentissage », analyse le dirigeant manchois. « Nous avons pu constater l'évolution des joueurs de l'équipe licenciés au NC'Hop de Cherbourg qui, grâce à ses entraînements (une fois par semaine à Caen), a progressé dans le collectif et l'individuel malgré l'absence de séance

pendant les vacances scolaires, faute de glace, ce qui explique un peu cette reprise difficile. »

Bonne nouvelle, durant ce match, quatre Cherbourgeois ont été retenus pour faire partie de l'équipe de France qui rencontrera l'Italie et la Slovaquie le 21 mai à Montpellier. Il s'agit de Valentin Rose (gardien), Jean-Paul Lepmeij (attaquant), Katarina Thomine et Anthony Damourette (défenseurs), Jean-Philippe Chapin intégrera, lui, le staff médical.





Une partie de l'équipe de Hockey luge de la Manche en partance pour rencontrer l'équipe des Pays de la Loire.

**CRÉANCES** - 02 33 97 73 88  
Associée à Clermont-Ferrand et Rouen, l'équipe de Hockey luge de la Manche s'est inclinée dimanche 28 février sur le score de 10 à 1 contre l'équipe des Pays de la Loire. Pendant le match, quatre joueurs ont été retenus pour faire partie de l'équipe de Hockey Luge Français qui rencontrera l'Italie vice-championne d'Europe et 6<sup>e</sup> des derniers jeux paralympiques de Sotchi et la Slovaquie le 21 mai à Montpellier. Il s'agit de Jean-Paul Lep-

meij (président de l'association Créances-Handisport) au poste d'attaquant, Valentin Rose en tant que deuxième gardien, Katarina Thomine au poste de défenseur, Anthony Damourette au poste de défenseur ainsi que Jean-Philippe Chapin dans le staff médical. Ce dernier qui est aussi président du Comité Départemental de Hockey sur Glace de la Manche, commente la rencontre conviviale, mais difficile contre les meilleurs joueurs des Pays de la Loire : "Nous avons constaté l'évolution des joueurs de

l'équipe manchoise. Grâce à ses entraînements (1 fois par semaine à Caen), elle a progressé dans le collectif et l'individuel malgré l'absence d'entraînement pendant les vacances scolaires faute de glace ce qui explique un peu cette reprise difficile. Le score ne reflète pas la qualité de jeu fourni devant 189 spectateurs et une trentaine d'élus politiques et sportifs qui ont apprécié la prestation des deux équipes. Merci aux Ambulances Lemarinel qui ont assuré le transport".

5 MARS 2016

## Le handisport manchois cherche son rebond

Une poignée de sportifs cherchent à développer le handisport "une nécessité" pour les handicapés.

### HANDISPORT

En perte de vitesse depuis plusieurs années, le comité départemental de handisport tente de se relancer. "Depuis deux ans, nous essayons de le relancer, mais nous nous heurtons à des difficultés", raconte Jean-Philippe Chapin, le président.

Les sportifs en situation de handicap ne peuvent s'appuyer que sur sept clubs affiliés dans la Manche. Il y a par exemple la section de tir d'Aranches ou encore Normandie dressage à Saint-Lô. Ils sont plus nombreux dans le Calvados. D'autres clubs ouvrent des sections handisports, comme le club de basket à Equihenvelles, mais les associations ont parfois du mal à franchir le pas. "Les clubs ont peur d'accueillir des personnes en situation de handicap. Ils ont peur de mal faire", a constaté Jean-Philippe Chapin. Pourtant, le président du comité l'assure, les sportifs concernés sont bien souvent prêts à passer outre les difficultés. L'une des contraintes vient de la licence.

Dans une section handisport d'un club classique, l'athlète est obligé de prendre deux licences : celle du club handisport et celle de la fédération concernée.

Si le comité veut encourager les structures associatives à ouvrir des sections, il fait également la promotion du sport auprès des handicapés, "car il y a beaucoup de personnes qui ont du mal à sortir de chez elles. Si le sport est un bien être pour un valide, c'est une nécessité pour une personne en situation de handicap", clame Jean-Philippe Chapin. Alors la poignée de passionnés qui fait tourner le comité se démène.

### "Aucun valide ne le fait"

L'exemple du hockey-luge de Cherbourg est particulièrement marquant. Lorsque le patinoire du nord-Cotentin a fermé, la section a disparu un temps, mais l'équipe s'est retrouvée le temps de patinoire éphémère de Noël. Alors la section a survécu. Une fois par semaine, les hockeyeurs font l'aller-retour jusqu'à Caen pour s'entraîner jusqu'à Caen pour s'entraîner une heure. "Aucun valide ne le fait", assure Jean-Philippe Chapin.

Pratique. La prochaine rencontre de Hockey-luge, entre Cherbourg et Clermont, se fera le samedi 19 décembre à 17h 30 à Caen. Contact : 06 98 96 52 65.



A Equihenvelles, une église pratique le handi-basket. Un sport très développé dans d'autres régions, comme le Bretagne, et où les valides peuvent participer.

## La Manche, nouveau réservoir du hockey-luge français

Le Hockey-luge prend de la consistance dans la Manche avec des sélectionnés dans la nouvelle équipe de France.

### HOCKEY-LUGE

Sans patinoire dans le département, Jean-Philippe Chapin le président du comité de la Manche handisport se doutait bien que l'idée serait compliquée à mettre en œuvre. L'idée ? Créer un club de hockey-luge dans le département, tout simplement. Mais après quasiment deux ans à tenter de renverser des montagnes, avec notamment des entraînements chaque semaine à Rouen d'abord, puis désormais à Caen, les Cherbourgeois du hockey-luge de la Manche commencent à taper dans l'œil de pas mal d'observateurs. "Ça se met en place, doucement mais sûrement," nous a confié Jean-Philippe Chapin. "Clermont et Cholet stagnent, Tours, Rouen et nous, à Cherbourg, sommes en nette augmentation. Il faut toujours et encore mettre notre énergie. La Fédération de Hockey-sur-glace a fait un groupe de travail dont je fais partie. On espère que les championnats du monde qui auront lieu dans notre pays seront un grand vecteur de communication pour nous".

Mais le chemin reste encore long. Alors Jean-Philippe Chapin et ses "Bleus" se montrent dès que possible :

"On fait des démonstrations dès que l'on peut, dans les gymnases notamment où l'on met des roulettes sur nos luges. Cela donne une première sensation avant de passer sur la glace". Car en plus que de donner de nouvelles sensations, le hockey-luge est ouvert à tous, handicapés ou non, homme ou femme.

### Direction la Russie!

Après les matchs face à l'Italie et la Belgique cette année, l'équipe de France s'apprête à vivre une grande aventure, en Russie. "C'est un milliardaire Russe qui accueille, le but est de faire un stage face aux Russes. Tout s'est joué grâce à l'ambassadeur de France," livre Chapin, pressé de voir ses Cherbourgeois au Kremlin. "Les gens commencent à prendre conscience du retard que l'on a, en France. Le hockey-luge est aux Jeux depuis 1994. Notre équipe de France n'a pas encore deux ans". Déjà motivé par la sélection d'une ex-Cherbourgeoise en équipe européenne pour jouer contre le Canada, Jean-Philippe Chapin attend avec impatience de voir combien de ses joueurs seront retenus pour le périple russe.



Le Hockey Luge a vu le jour depuis deux ans dans notre région. Suffisant pour peser un tiers de l'équipe de France.

25 MARS 2017



69

## SPORTS/CHERBOURG

### Cap sur les Jeux paralympiques

#### HOCKEY LUGE

Six joueurs de l'équipe de hockey-luge de la Manche ont participé, fin septembre, à un stage national à Cergy-Pontoise en région parisienne. Ce stage intensif a permis de détecter quels joueurs pourraient intégrer une future sélection nationale de hockey-luge. Parmi les participants : Aymeric Laronche,

d'Équeurdreville, et Anthony Damourette, de Cherbourg, sélectionnables en équipe de France. L'objectif des Bleus, pour les prochaines années, est de se qualifier pour les jeux paralympiques de 2022 à Pékin, en Chine. Le match de clôture de ce stage était arbitré par l'Équeurdrevillais Kyllian Renault.

## M. VOS CONTACTS

*Président: Jean-Philippe Chapin*

06.76.40.09.16

[jphchapin@hotmail.com](mailto:jphchapin@hotmail.com)

*Responsable communication: Anthony Damourette*

06.77.39.49.78

[anthony.damourette@gmail.com](mailto:anthony.damourette@gmail.com)

*Page Facebook de la section de hockey luge : [Hockeyluge de la Manche](#)*

*Site internet du Comité départemental du hockey sur glace : [cdhg50.sportsregions.fr](http://cdhg50.sportsregions.fr)*